



# הוראות התקנה, הפעלה ותכנות

## מקודד דגם: AB-1

### מאפיינים כלליים

- מידות היצונית: אורך: 118, רוחב: 80, גובה: 33 מ"מ
- צריכת הספק: במצב STBY: 0.5 ואט (ללא מנעול חשמלי)
- הפעלה ממתח ישר: מכסמלית: 1.0 ואט (ללא מנעול חשמלי)
- הפעלה ממתח חילופין: 9 עד 40 וולט
- יציאת מגע יבש: 6 עד 24 וולט
- אפשרות בחירה לפתיחה/סגירה ע"י TIMER או במצב LATCH.
- אפשרות חיבור לחצן BYPASS לפתיחת דלת ללא הקשת קוד.
- יציאת פולס להתראה על מצב נעילת מקשים (הפעלת סירנה או מערכת היצונית אחרת).
- יציאת שרות לאספקת DC לצרכנים היצוניים.

### מרכיבים/חיוויים

- לוח מקשים (12 מקשים)
- זמזם חיווי קולי.
- נורית אדומה לחיווי תקינות המכשיר.
- נורית ירוקה לחיווי פתיחת דלת.
- נורית צהובה לחיווי מצב תכנות.

### כתב אחריות

חברת טי תריס קונטרול בע"מ אחראית לפעילות תקינה של המכשיר בהתאם לתנאים דלהלן:

- 1) האחריות היא לתקופה של 12 חודשים מתאריך הקנייה.
- 2) אחריות זו בתוקף רק כשהיא חתומה על ידי מפיץ מורשה של החברה ובצירוף חשבונית רכישה.
- 3) אנו מתחייבים למתן שרות תיקונים ולהחליף, ללא תשלום כל חלק אשר ייראה לנו פגום ואשר לפי שיקול דעתנו הבלעדי נפגם בתנאי שימוש נכונים בהתאם להוראות הפעלה המצורפות למכשיר.
- 4) אחריות זו אינה מכסה נזק שנגרם כתוצאה מנפילה, שבר, כוח עליון ורשלנות.
- 5) אחריות זו בטלה, באם יתקן ואו ינסה לתקן את המכשיר כל אדם פרט לטכנאי מורשה של החברה או כתוצאה משימוש בלתי נכון, כמוסבר בהוראות הפעלה.
- 6) אחריות זו אינה מקנה זכויות או דרישות אשר אינן כלולות בכתב אחריות זה.
- 7) על הלקוח להביא את המכשיר למעבדת השרות על אחריותו וחשבונו.
- 8) יש לקרוא בעיון את הוראות הפעלה.

### טי תריס קונטרול בע"מ

האחות יהודית 237, ת.ד. 11319 ירושלים 91113 טל/פקס 02-6767829  
E-MAIL: support@t-ctrl.com WEB: www.t-ctrl.com

## הוראות התקנה

### מחבר J1

1. יציאת ממסר COMMON
2. יציאת ממסר NORMALLY OPEN
3. יציאת ממסר NORMALLY CLOSE
4. יציאה רזרבית (יציאת O.C., פולס להתראה על נעילת מקשים)
5. כניסת BYPASS
6. יציאת שרות Vout (צור קשר עם נציג שרות ואו טכנאי מוסמך)
7. אדמה
8. כניסת מתח חילופין (שנאי) וגם כניסת מתח DC
9. כניסת מתח חילופין (שנאי) וגם כניסת מתח DC

### ג'מפר JP1

מצב קצר בזמן הדלקת המכשיר: תגרום למחיקת כל הקודים וכל התכנותים שבוצעו במכשיר ותחזיר אותו למצב DEFAULT כלומר מצב יציאה מהמפעל (קוד כניסה יחיד: 1234 ואח"כ #) בפעולה רגילה יש להשאיר את הג'מפר פתוח.

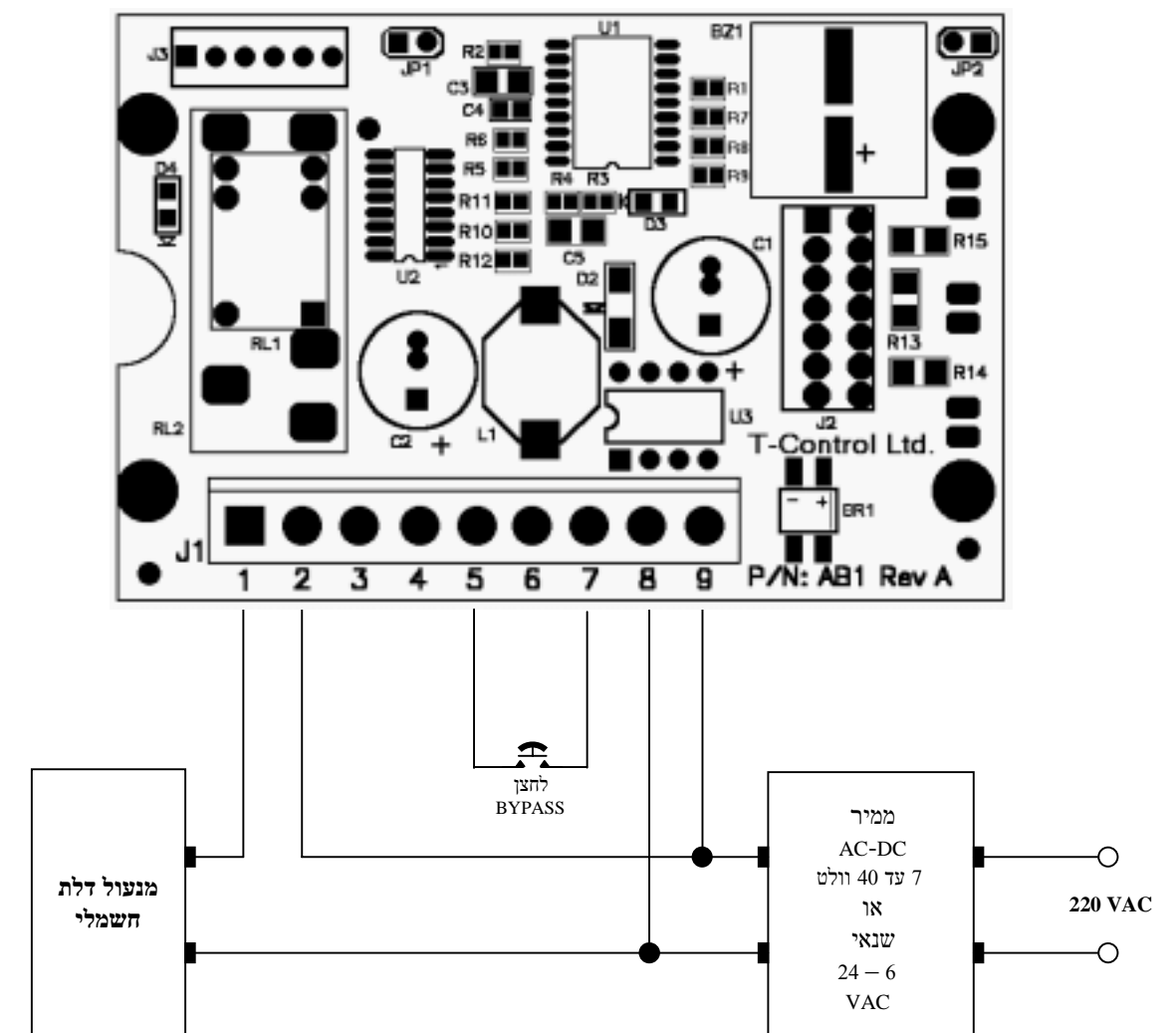
### ג'מפר JP2

מצב פתוח: זמזם מנותק  
מצב סגור: זמזם מחובר

### הערות:

- 1) בחיבור מנעול חשמלי, וודא שסוג מתח הפעלה (AC או DC) וקוטביות החיבורים מתאים למתח האספקה של המכשיר.
- 2) ניתן לחבר את המנעול החשמלי למקור כוח נפרד (בהתאם להגדרות יצרן המנעול).
- 3) קוטביות חיבור מתח DC למקודד אינה חשובה

### חיבור למקור מתח DC/AC (דוגמא)



## הוראות הפעלה

### אפשרויות תכנות

- קוד מסטר (00) יחיד לביצוע תכנותים ולפתיחת דלת.
- 14 קודים נוספים לפתיחת דלת ( 01 עד 14 )
- תכנות משך זמן פתיחת דלת באמצעות קוד.
- תכנות משך זמן פתיחת דלת באמצעות לחצן BYPASS
- נעילת מקשים לפרק זמן מתוכנת, (לאחר הקשה של 5 קודים שגויים)
- מחיקת/שינוי קוד פתיחת דלת.
- חזרה ל "ברירת מחדל"
- ביטול חייווי קולי.
- שינוי סוג החיווי הקולי בזמן פתיחת דלת.

**הערה:** במקרה של תקלה בתכנות המכשיר (ראה חייווי תקלת תכנות) , ייתן חייווי תקלת תכנות .  
(פנה ליצרן המכשיר ואו למפיץ מורשה)

### מצב STBY

מצב STBY מוגדר כמצב בו המערכת נמצאת בהמתנה לקוד משתמש, לצורך פתיחת דלת או כניסה למצב תכנות. במצב זה הנורית האדומה דולקת קבוע, שאר הנוריות כבויות.

### פתיחת דלת

לפתיחת דלת: הקש קוד פתיחה ואח"כ הקש #. דוגמא: כשהמכשיר במצב "DEFAULT" הקש: #1234 (משמאל לימין).

### מצב "ברירת מחדל" (DEFAULT)

מצב ברירת מחדל של המקודד מוגדר כמצב של מכשיר חדש ללא כל תכנות או שינוי בהגדרות המקודד מרגע יציאתו מהמפעל. להלן תכונות המקודד במצב ברירת מחדל:

- קוד מסטר: 1234
- קודים נוספים: ללא
- זמן פתיחת דלת באמצעות קוד פתיחה: 5 שניות
- זמן פתיחת דלת באמצעות לחצן BYPASS: 5 שניות
- זמן נעילת לוח מקשים בהקשת 5 קודים לא נכונים: ללא
- סוג חייווי קולי בפתיחת דלת: שלושה צפצופים קצרים

### החזרת המקודד למצב "ברירת מחדל"

להחזרת המקודד למצב ברירת מחדל, בצע את הפעולות הבאות לפי הסדר:

- כבה את המכשיר (נתק אותו מאספקת המתח) ופתח אותו.
- בצע קצר על ג'מפר JPI.
- הפעל את המכשיר (חבר אותו חזרה למתח), ישמעו מספר צפצופים קצרים.
- נתק את הקצר על ג'מפר JPI וסגור חזרה את המכשיר.

### ביטול/הפעלה של זמזם חייווי קולי

- לביטול חייווי קולי של הזמזם: הסר את ג'מפר JP2.
- להפעלת חייווי קולי של הזמזם: הרכב את ג'מפר JP2.

### מצב TIME OUT

זמן ההמתנה של יחידת המקודד להשלמת פעולה, נקרא TIME OUT.

במקרים של הקשת קוד פתיחה או חלק מקוד פתיחה ללא הקשת # יחזור המקודד למצב STBY לאחר המתנה של 7 שניות (זמן TIME OUT). זמן זה אינו ניתן לתכנות. זמן ה- TIME OUT נמדד תמיד מהפעולה האחרונה (הקשה אחרונה) ולכן הקשת קוד לא רציפה עם המתנות של יותר מזמן ה- TIME OUT, תגרום לחיווי שגיאה וחזרה למצב STBY.

### חיוויים

- מצב פועל ותקין (STBY): נורית אדומה כבוייה
- מצב לא תקין/לא פועל: נוריות אדומה וצהובה מהבהבות לסרוגין, לוח מקשים נעול
- מצב תקלת תכנות: נורית אדומה מהבהבת, לוח מקשים נעול (למשך פרק זמן מתוכנת)
- מצב נעילת מקשים: צפצוף קצר של הזמזם.
- לחיצה על משק: שלושה צפצופים קצרים או צפצוף קבוע למשך זמן פתיחת הדלת
- פתיחת דלת: (על פי תכנות) ונורה ירוקה דולקת קבוע למשך כל זמן פתיחת הדלת. חמישה צפצופים מקוטעים ונורה אדומה כבוייה.
- נורה צהובה כבה, לאחריה 2 צפצופים קצרים, נורה צהובה נדלקת מחדש.
- כמו הקשת קוד לא נכון / TIME OUT ולאחריה המכשיר יוצא ממצב תכנות.
- 2 צפצופים מקוטעים ואחריהם נורית צהובה נדלקת קבוע.
- נורית צהובה דולקת קבוע.
- מצב פועל ותקין (STBY):
- ביצוע פעולת תכנות תקינה:
- ביצוע פעולת תכנות לא תקינה (שגיאה):
- כניסה למצב תכנות:
- המצאות במצב תכנות:

## הוראות תכנות

### קוד תכנות 1 - תכנות זמן תפיסת ממסר (פתיחת דלת)

שלב	פעולה (משמאל לימין)	הסבר פעולה	חיוויים
1	* # * קוד מסטר * *	כניסה למצב תכנות	שני צפצופים ואח"כ נורית צהובה נדלקת
2	1 #	בחירת קוד: תכנות זמן תפיסת ממסר (קוד 1)	נורית צהובה נכבית, שני צפצופים, נורית צהובה נדלקת
3	00 עד 99	הגדרת זמן (2 ספרות מ-00 עד 99) ביחידות של שניות	
4	#	סיום, יציאה ממצב תכנות	חמישה צפצופים קצרים, נורית צהובה מהבהבת ולאחר מכן נכבית

### קוד תכנות 2 - תכנות זמן לחצן עקיפה (פתיחת דלת)

שלב	פעולה (משמאל לימין)	הסבר פעולה	חיוויים
1	* # * קוד מסטר * *	כניסה למצב תכנות	שני צפצופים ואח"כ נורית צהובה נדלקת
2	2 #	בחירת קוד: תכנות זמן לחצן עקיפה (קוד 2)	נורית צהובה נכבית, שני צפצופים, נורית צהובה נדלקת
3	00 עד 99	הגדרת זמן (2 ספרות מ-00 עד 99) ביחידות של שניות	
4	#	סיום, יציאה ממצב תכנות	חמישה צפצופים קצרים, נורית צהובה מהבהבת ולאחר מכן נכבית

### קוד תכנות 3 - הגדרת קוד פתיחה חדש / שינוי קוד פתיחה קיים

שלב	פעולה (משמאל לימין)	הסבר פעולה	חיוויים
1	* # * קוד מסטר * *	כניסה למצב תכנות	שני צפצופים ואח"כ נורית צהובה נדלקת
2	3 #	בחירת קוד: הגדרת קוד פתיחה חדש / שינוי קוד פתיחה קיים (קוד 3)	נורית צהובה נכבית, שני צפצופים, נורית צהובה נדלקת
3	00 עד 14	מספר הקוד אותו רוצים לתכנת/לשנות (00 = קוד מסטר)	נורית צהובה נכבית, שני צפצופים, נורית צהובה נדלקת
4	# קוד חדש	קוד פתיחת דלת חדש (0 עד 8 ספרות)	נורית צהובה נכבית, שני צפצופים, נורית צהובה נדלקת
5	# קוד חדש (פעם שנייה)	הקשת קוד לאימות ויציאה ממצב תכנות	חמישה צפצופים קצרים, נורית צהובה מהבהבת ולאחר מכן נכבית

### קוד תכנות 4 - מחיקת קוד אחד

שלב	פעולה (משמאל לימין)	הסבר פעולה	חיוויים
1	* # * קוד מסטר * *	כניסה למצב תכנות	שני צפצופים ואח"כ נורית צהובה נדלקת
2	4 #	בחירת קוד: מחיקת קוד אחד (קוד 4)	נורית צהובה נכבית, שני צפצופים, נורית צהובה נדלקת
3	01 עד 14	מספר הקוד אותו רוצים למחוק (2 ספרות)	
4	#	סיום, יציאה ממצב תכנות	חמישה צפצופים קצרים, נורית צהובה מהבהבת ולאחר מכן נכבית

### קוד תכנות 5 - מחיקת כל הקודים (פרט לקוד מסטר)

שלב	פעולה (משמאל לימין)	הסבר פעולה	חיוויים
1	* # * קוד מסטר * *	כניסה למצב תכנות	שני צפצופים ואח"כ נורית צהובה נדלקת
2	5 #	בחירת קוד: מחיקת כל הקודים (קוד 5)	נורית צהובה נכבית, שני צפצופים, נורית צהובה נדלקת
3	**	מחיקת כל הקודים	
4	#	סיום, יציאה ממצב תכנות	חמישה צפצופים קצרים, נורית צהובה מהבהבת ולאחר מכן נכבית

### קוד תכנות 6 - זמן נעילת מקשים לאחר הקשה של 5 קודים שגויים

שלב	פעולה (משמאל לימין)	הסבר פעולה	חיוויים
1	* # * קוד מסטר * *	כניסה למצב תכנות	שני צפצופים ואח"כ נורית צהובה נדלקת
2	6 #	בחירת קוד: זמן נעילת מקשים לאחר הקשה של 5 קודים שגויים (קוד 6)	נורית צהובה נכבית, שני צפצופים, נורית צהובה נדלקת
3	00 עד 99	הגדרת זמן (2 ספרות מ-00 עד 99) ביחידות של 10 שניות (OFF = 00)	
4	#	סיום, יציאה ממצב תכנות	חמישה צפצופים קצרים, נורית צהובה מהבהבת ולאחר מכן נכבית

### קוד תכנות 7 - התנהגות זמזם בזמן פתיחת דלת

שלב	פעולה (משמאל לימין)	הסבר פעולה	חיוויים
1	* # * קוד מסטר * *	כניסה למצב תכנות	שני צפצופים ואח"כ נורית צהובה נדלקת
2	7 #	בחירת קוד: התנהגות זמזם בזמן פתיחת דלת (קוד 7)	נורית צהובה נכבית, שני צפצופים, נורית צהובה נדלקת
3	00 או 01	00 = שלושה צפצופים קצרים 01 = צפצוף מקוטע למשך תפיסת הממסר	
4	#	סיום, יציאה ממצב תכנות	חמישה צפצופים קצרים, נורית צהובה מהבהבת ולאחר מכן נכבית

### קוד תכנות 8 - שיטת תפיסת ממסר (LATCH או רגיל)

שלב	פעולה (משמאל לימין)	הסבר פעולה	חיוויים
1	* # * קוד מסטר * *	כניסה למצב תכנות	שני צפצופים ואח"כ נורית צהובה נדלקת
2	8 #	בחירת קוד: שינוי שיטת תפיסת ממסר (קוד 8)	נורית צהובה נכבית, שני צפצופים, נורית צהובה נדלקת
3	00 או 01	00 = ממסר נעלל לפי קוד תכנות 1 01 = ממסר משנה מצב (LATCH)	
4	#	סיום, יציאה ממצב תכנות	חמישה צפצופים קצרים, נורית צהובה מהבהבת ולאחר מכן נכבית